

ENQUÊTE AUPRÈS DES VISITEURS DU SITEVI

1 677
réponses

dont 93
internationaux

86% des visiteurs ont l'intention
ferme de visiter le SITEVI 2021

90 de ces visiteurs
sont internationaux

28% des répondants ont un projet
d'investissement avant la fin
du 1^{er} semestre 2022

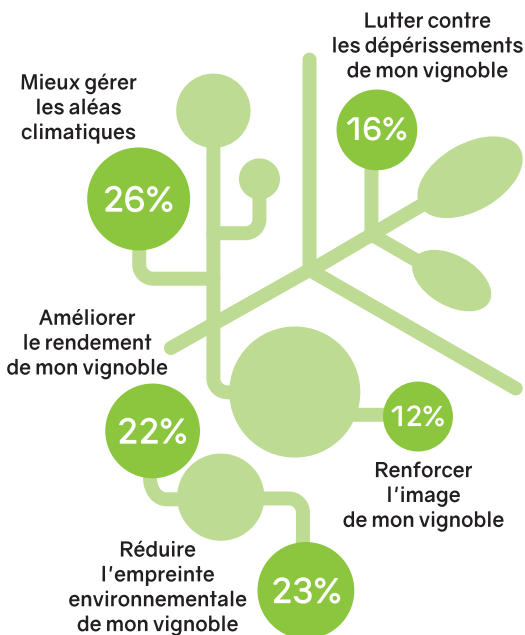
dont 8% en 2021

72% des répondants sont optimistes
p/r à leur activité sur les
6 prochains mois



LES PRIORITÉS DE L'ANNÉE DES RÉPONDANTS

(choix multiple, classement sur base 100)



EN LIEN AVEC LES THÉMATIQUES DES CONFÉRENCES PROPOSÉES

(choix multiple, classement sur base 100)

